

**SPOT 2022 – PRAKTIČNE NALOGE – FLORA IN FAVNA, sobotna dnevna tekma,
kategoriji C in D:**

KT7 - Lobnikar

Pravilni odgovori za floro in favno:

- 1. JESENČEK**
- 2. HERMELIN ALI VELIKA PODLASICA**
- 3. GORSKA LOGARICA**

... skupaj zmoremo več ...

*PD »Dobrovlje« Braslovče, PD Galicija, PD Liboje, PD Polzela, PD Prebold, PD Šempeter, PD Tabor,
PD Vransko, PD Zabukovica, PD Žalec*

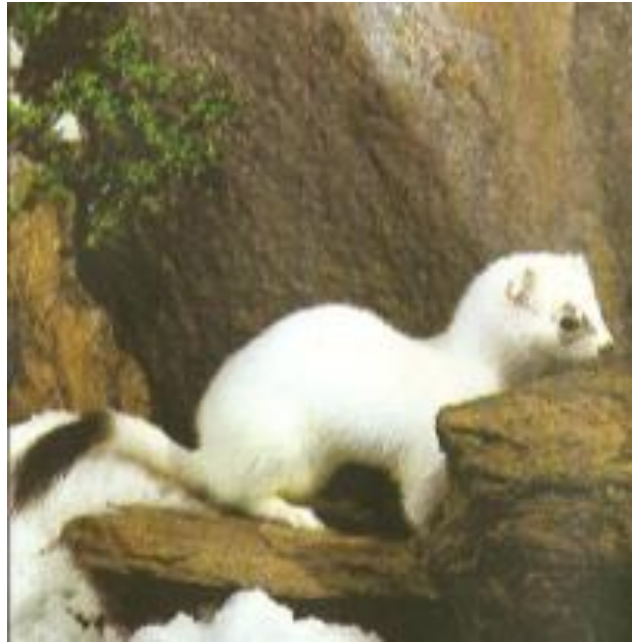


KATEGORIJI C in D:

1.



2.



3.

